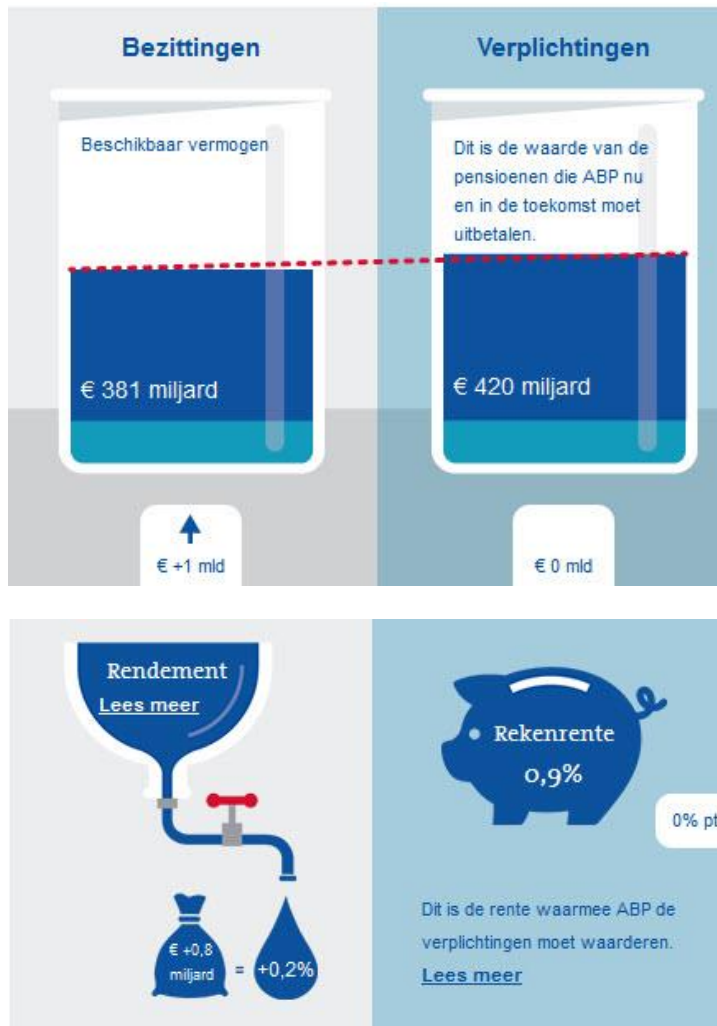


Opgave 1. Rekenrente en contante waarde AM

Van het pensioenfonds ABP is over het jaar 2015 het volgende bekend:



Voor het gemak gaan we er van uit dat de verplichtingen over gemiddeld 20 jaar moeten worden voldaan. Bereken aan de hand van de gegevens van het ABP het volgende:

1. De contante waarde van de verplichtingen.

$$€420 / 1,009^{20} = €351,1 \text{ mld}$$
2. De dekkingsgraad van het ABP

$$€381 * 1,009^{20} = €455,77 \text{ mld}$$

De dekkingsgraad is dus: $€455,77/€420 * 100\% = 108,52\%$
3. Leg uit waarom de overheid en DNB relatief voorzichtig zijn met de hoogte van de rekenrente.

Een te hoge rekenrente heeft als risico dat er onvoldoende in de pot van het ABP terecht komt waardoor niet aan toekomstige verplichtingen kan worden voldaan
4. Leg uit dat werkelijke rendementen van pensioenfondsen, net als de conjunctuur, in de loop van de tijd sterk zullen schommelen.

Dat hangt af van de winsten van bedrijven en die winsten zijn sterk afhankelijk van de vraag naar goederen en diensten dus van de conjunctuur